



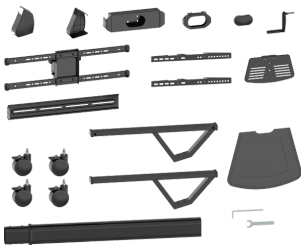
Höhenverstellbarer Display-Wagen, 45 kg

VFM-F20 EU SAP: 4818836 US SAP: 13445518

vav.link/de/vfm-f20

Tragbarer Standfuß für Displays bis 45 kg (99,2 lb)
Geeignet für Displays mit VESA-Größen bis 600 x 400 mm
Für 31- bis 70-Zoll-Displays
Display lässt sich um 90° drehen
Höhenverstellbar mit Handkurbel
Große 4-Zoll-Lenkrollen (10,2 cm)
Im Lieferumfang enthaltene Ablagen

Die Wagen für die Flachbildschirmhalterung von Vision (VFM) sind aus belastbarem Stahl in handelsüblicher Qualität gefertigt. Sie lassen sich problemlos von nur einer Person bewegen und verfügen über eine Handkurbel zur Einstellung der Höhe, nachdem das Display befestigt wurde. Diese attraktiven Standfüße eignen sich perfekt für die Vermietung von AV-Geräten, für Veranstaltungszentren, das Gesundheitswesen, Schulen oder andere Bereiche, in denen großformatige Displays in mehreren Räumen genutzt werden.



NUTZLAST 45 kg (99,2 lb)

Der robuste Stahlrahmen trägt Displays mit einem Gewicht bis zu 45 kg. Wählen Sie VFM-F25 für schwerere Displays.

Rändelschrauben

Im Lieferumfang sind Rändelschrauben für eine schnelle Montage ohne Werkzeug enthalten. Visions Lieferumfang beinhaltet mehr Schraubengrößen als bei anderen Herstellern, um sicherzustellen, dass Sie Ihren Bildschirm in jedem Fall so schnell wie möglich an der Wand befestigen können.

31- bis 70-Zoll-Displays

Die empfohlene Größe ist auch abhängig vom Gewicht des Displays und den Abmessungen der Montagebohrungen. Jedes Display mit einem Gewicht von weniger als 45 kg und mit einem VESA-Muster von bis zu 600 x 400 mm kann verwendet werden.

Drehung auf Hochformat

Fassen Sie den Bildschirm und drehen Sie ihn; dieser Wagen eignet sich perfekt für interaktive Displays wie Samsung Flip, die die Anzeige beim Drehen automatisch auf Hochformat ändern.

Robuste Lenkrollen

Hochwertige 4-Zoll-Rollen (100 mm) gleiten über Unebenheiten, sodass sich der Wagen auch auf weichem Teppich leicht ziehen lässt. Außerdem reduzieren die großen Lenkrollen Erschütterungen an Ihrer teuren AV-Ausrüstung.

Verstellbare Höhe

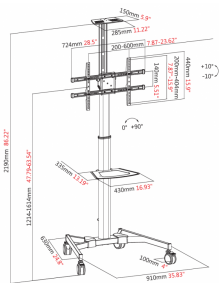
Drehen Sie die Kurbel an der Rückseite der Säule, um die Höhe des Displays um 400 mm (15,7") zu verstellen. Durch Zahnräder geht das mühelos. *Hinweis: Der Drehgriff kann nach dem Einstellen der Höhe mit einer Schraube festgestellt werden.*

Neigung

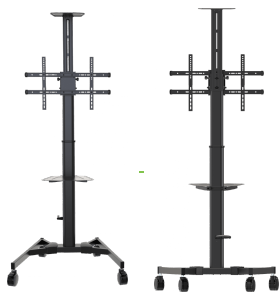
Die Neigung kann um 10° angepasst werden, um Reflektionen von der Deckenbeleuchtung zu vermeiden.

Im Lieferumfang enthaltene Ablagen

Der Wagen ist mit zwei Ablagen ausgestattet. Auf einer kann eine Kamera für Videokonferenzen über dem Display abgelegt werden. Die andere befindet sich unter dem Display und eignet sich für Laptops usw. Beide Ablagen sind höhenverstellbar.



VISION



VISION

MANUAL

Vision Floorstands range overview apr 2019

EN PDF 535.05 KB

files.visionaudiovisual.com/products/VFM-F20/product/Vision_Floorstands_range_overview_apr_2019.pdf

Vision Floorstands range overview apr 2019

EN PDF 535.05 KB

files.visionaudiovisual.com/products/VFM-F25/product/Vision_Floorstands_range_overview_apr_2019.pdf

Manual

EN PDF 15.16 MB

files.visionaudiovisual.com/products/VFM-F20/manuals/VFM-F20_manual.pdf

IMAGE

Product Images

ZIP 6.35 MB

<files.visionaudiovisual.com/products/VFM-F20/images/VFM-F20.zip>

Parts

PNG 1.61 MB

files.visionaudiovisual.com/products/VFM-F20/images/VFM-F20_parts.png

Menu

PNG 196.17 KB

files.visionaudiovisual.com/products/VFM-F20/images/VFM-F20_menu.png

Dims

PNG 128.58 KB

files.visionaudiovisual.com/products/VFM-F20/images/VFM-F20_dims.png

Product Images

PNG 1.41 MB

<files.visionaudiovisual.com/products/VFM-F20/images/VFM-F20.png>

Front

PNG 1.29 MB

files.visionaudiovisual.com/products/VFM-F20/images/VFM-F20_front.png

Rear

PNG 1.31 MB

files.visionaudiovisual.com/products/VFM-F20/images/VFM-F20_rear.png

Side

PNG 765.16 KB

files.visionaudiovisual.com/products/VFM-F20/images/VFM-F20_side.png

Front angle

PNG 82.80 KB

files.visionaudiovisual.com/products/VFM-F20/images/VFM-F20_front_angle.png

SPECIFICATIONS

PRODUKTABMESSUNGEN

910 x 683 x 1790~2190 mm / 35,8" x 26,9" x 70,5"~86,2" (Länge x Breite x Höhe)

PACKMASS

1176 x 439 x 219 mm / 46,3" x 17,3" x 8,6" (Länge x Breite x Höhe)

PRODUKTGEWICHT

24,5 kg (54 lb)

VERPACKUNGSGEWICHT

27,5 kg (60,6 lb)

ZULÄSSIGE BELASTUNG (NUTZLAST)

45 kg (99,2 lb)

ZULÄSSIGE BELASTUNG DER ABLAGE

5 kg (11 lb)

KONSTRUKTIONSMATERIAL

Stahl

FARBE

Schwarze Pulverbeschichtung

VESA-GRÖSSEN

600 x 400 mm 400 x 400 mm 400 x 300 mm 400 x 200 mm 350 x 350 mm 300 x 400 mm 300 x 300 mm 200 x 400 mm 200 x 200 mm

ENTHALTENES ZUBEHÖR

4 x 14 mm (0,6") M5-Schraube 4 x 14 mm (0,6") M6-Schraube 4 x 30 mm (1,2") M6-Schraube 4 x 30 mm (1,2") M8-Schraube 4 x 50 mm (2,0") M8-Schraube

GARANTIE

30 Jahre Garantie für Rücksendung ins Werk

KONFORM MIT

REACH

TEILEBESTELLNUMMER

VFM-F20 [SAP: 4818836]



VISION