



## 2 x 3-Wege-Wandlautsprecher

SP-1800 EU SAP: 3635038 US SAP: 12928302

AV-1800+SP-1800 EU SAP: 4363209 US SAP: 70017411

TC3-AMP+SP-1800 EU SAP: 3692237 US SAP: 70017401

[vav.link/de/sp-1800](http://vav.link/de/sp-1800)

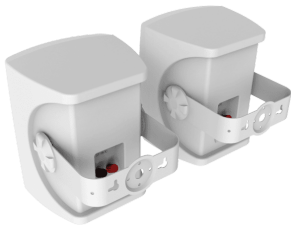
50-W-Lautsprecher mit 5,25" Tieftöner

Mitgelieferte Wandhalterungen mit einstellbarem Neigungswinkel (bis 60°)

Weiß, paarweise erhältlich

Die für die für Wandmontage ausgelegten SP-1800 Lautsprecher von Vision lassen sich spielend einfach installieren, sehen hervorragend aus und liefern einen kraftvollen, satten Klang.

Sie sind 240 mm hoch und mit einem 5,25-Zoll-Tieftöner ausgestattet. Somit weisen sie die gängigste Größe für Konferenzzimmer, Klassenräume und Sitzungssäle auf.



### Dreiweg

Die Lautsprecher verwenden drei Treiber, d. h. Tiefton-, Mittelton- und Hochtontreiber. Wenn ein einzelner Treiber ein möglichst breites Frequenzspektrum wiedergeben soll, ist dies immer nur unter Kompromissen möglich. Teilt man hingegen das Klangspektrum in drei Bereiche auf, muss jeder Treiber nur ein begrenztes Frequenzspektrum produzieren, was zu weniger Verzerrungen und einem klareren Klang führt.



### Bassreflex

Die Bassreflex-Öffnung ermöglicht eine größere Auslenkung des Tieftöners, so dass dieser tiefere Frequenzen wiedergeben kann. Durch die phasenverzögerte Bewegung der Luft von der Rückseite des Tieftöners zur Vorderseite wird der Bass noch zusätzlich verstärkt.

### Stabiles Gitter

Ein Metallgitter schützt die Treiber vor physischer Beeinträchtigung.

### Widerstandsfähige Beschichtung

Die Strukturlackierung ist aus robustem ABS-Kunststoff gefertigt und widersteht den Belastungen im professionellen Einsatz.

### Professionelle AV-Anwendungen

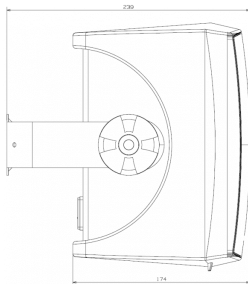
In kleineren bis mittleren Präsentationsumgebungen ist eine breite Streuung üblicherweise wichtiger als ein Rückkopplungs-Management für Mikrofone, weshalb keine Hörner zum Einsatz kommen.

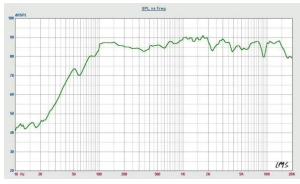
### Horizontale Wandhalter in C-Form

Die einstellbaren Halterungen ermöglichen einen Neigungswinkel von je 30° nach oben oder unten. Alternativ können die Lautsprecher auch ohne Halter verwendet und auf ein Regal gestellt werden.

### Hinweis

Dies sind passive Lautsprecher, d. h. es ist kein Verstärker integriert. Sie müssen daher mit einem externen Verstärker verwendet werden.





**VISION**

## MANUAL

Manual

**DE PDF 668.54 KB**

[files.visionaudiovisual.com/products/SP-1800/manuals/SP-1800\\_manual\\_de.pdf](files.visionaudiovisual.com/products/SP-1800/manuals/SP-1800_manual_de.pdf)

Manual

**EN PDF 3.02 MB**

[files.visionaudiovisual.com/products/SP-1800/manuals/SP-1800\\_manual\\_en.pdf](files.visionaudiovisual.com/products/SP-1800/manuals/SP-1800_manual_en.pdf)

## CAD

CAD

**ZIP 1.05 MB**

<files.visionaudiovisual.com/products/SP-1800/cad/SP-1800.zip>

Dims

**PDF 616.54 KB**

[files.visionaudiovisual.com/products/SP-1800/cad/SP-1800\\_dims.pdf](files.visionaudiovisual.com/products/SP-1800/cad/SP-1800_dims.pdf)

CAD

**VND.DWG 55.88 KB**

<files.visionaudiovisual.com/products/SP-1800/cad/SP-1800.dwg>

## IMAGE

Product Images

**ZIP 14.64 MB**

<files.visionaudiovisual.com/products/SP-1800/images/SP-1800.zip>

Product Images

**PNG 2.26 MB**

<files.visionaudiovisual.com/products/SP-1800/images/SP-1800.png>

Angle

**PNG 886.08 KB**

<files.visionaudiovisual.com/products/SP-1800/images/SP-1800-rear-angle.png>

Angle

**PNG 1.55 MB**

<files.visionaudiovisual.com/products/SP-1800/images/SP-1800-front-angle.png>

Dims

**PNG 19.28 KB**

[files.visionaudiovisual.com/products/SP-1800/images/SP-1800\\_dims.png](files.visionaudiovisual.com/products/SP-1800/images/SP-1800_dims.png)

Frequency response

**JPEG 274.49 KB**

[files.visionaudiovisual.com/products/SP-1800/images/SP-1800\\_frequency\\_response.jpg](files.visionaudiovisual.com/products/SP-1800/images/SP-1800_frequency_response.jpg)

Product Images

**PNG 2.97 MB**

<files.visionaudiovisual.com/products/SP-1800/images/SP-1800-front.png>

Product Images

**PNG 1.62 MB**

<files.visionaudiovisual.com/products/SP-1800/images/SP-1800-rear.png>

Image 1800

**PNG 2.11 MB**

<files.visionaudiovisual.com/products/SP-1800/images/AV-1700-SP-1800.png>

Image 1800

**PNG 1.53 MB**

<files.visionaudiovisual.com/products/SP-1800/images/TC2-AMP4-SP-1800.png>

Product Images

**PNG 2.35 MB**

<files.visionaudiovisual.com/products/SP-1800/images/SP-1800TC3-AMP.png>

Front elevation dims

**PNG 9.74 KB**

[files.visionaudiovisual.com/products/SP-1800/images/SP-1800\\_front\\_elevation\\_dims.png](files.visionaudiovisual.com/products/SP-1800/images/SP-1800_front_elevation_dims.png)

Menu

**PNG 1.12 MB**

[files.visionaudiovisual.com/products/SP-1800/images/SP-1800\\_menu.png](files.visionaudiovisual.com/products/SP-1800/images/SP-1800_menu.png)

## SPECIFICATIONS

### PRODUKTABMESSUNGEN

244 x 180 x 174 mm / 9,61" x 7,1" x 6,85" (Höhe x Breite x Tiefe pro Lautsprecher)

### PACKMASS

465 x 205 x 270 mm / 18,3" x 8,1" x 10,63"

### PRODUKTGEWICHT

4,2 kg / 9,26 lbs (pro Paar)

### VERPACKUNGSGEWICHT

4,67 kg / 10,23 lbs (pro Paar)

### KONSTRUKTIONSMATERIAL

ABS

### FARBE

Weiß

### LEISTUNGSABGABE

50 Watt (RMS)

### TIEFTÖNER

5,25"

### MITTELTÖNER

1"

### HOCHTÖNER

0,5"

### EINGANGSKLEMMEN

Polklemmen

### AUSGANGSIMPEDANZ

8 ohm

### EMPFINDLICHKEIT

89dB (1w/1m)

### FREQUENZBEREICH

80Hz-20kHz

### ENTHALTENES ZUBEHÖR

2 x Wandhalter

### GARANTIE

30 Jahre Garantie für Rücksendung ins Werk

### KONFORM MIT

RoHS, WEEE, CE/ EMC, FCC, RCM-POC, RCM-SDOC, REACH

### BESTELLCODE

SP-1800 [SAP: 3635038] Im Paket mit AV-1800-Verstärker: AV-1800+SP-1800 [SAP: 4363209] Im Paket mit TC3-AMP-Verstärker: TC3-AMP+SP-1800 [SAP: 3692237]

VISION